

УТВЕРЖДАЮ  
Директор школы

\_\_\_\_\_ В.Ю. Жарикова  
«20» марта 2019г.

## ПАСПОРТ ДОСТУПНОСТИ объекта и услуг для инвалидов и других маломобильных групп населения

### 1. Общие сведения об объекте (краткая характеристика объекта)

- 1.1. Наименование отрасли (сферы деятельности): объект образования  
1.2. Адрес объекта: Мурманская область, н.п. Североморск-3 ул. Школьная д.7  
1.3. Сведения о размещении объекта:  
- отдельно стоящее здание 3 этажа, 2943,8 кв.м  
- наличие прилегающего земельного участка да, 13792 кв.м  
1.4. Год постройки здания 1967, капитального ремонта/реконструкции: нет  
1.5. Дата предстоящих плановых работ: капитальный ремонт: нет; реконструкция: нет;  
строительство нового здания: нет; иное: косметический ремонт

### сведения об организации, расположенной на объекте

- 1.6. Название организации (учреждения): Муниципальное бюджетное общеобразовательное учреждение средняя общеобразовательная школа №8 (МБОУ СОШ № 8)  
1.7. Юридический адрес организации (учреждения): Мурманская область, н.п. Североморск-3 ул. Школьная д.7  
1.8. Основание для пользования объектом: оперативное управление  
1.9. Форма собственности: муниципальная  
1.10. Территориальная принадлежность: муниципальная  
1.11. Вышестоящая организация: Управление образования администрации ЗАТО г. Североморск  
1.12. Адрес вышестоящей организации, координаты для связи: 184600, Мурманская область, г. Североморск, ул. Ломоносова, дом 4, тел. 8(81537) 4-95-65, факс 8(81537) 4-22-55

### 2. Характеристика деятельности организации на объекте (краткая характеристика предоставляемых услуг)

- 2.1. Вид (или тип) объекта (согласно отраслевой классификации и Уставу):  
общеобразовательная организация  
2.2. 2.2. Виды деятельности (согласно Уставу):  
- реализация основных общеобразовательных программ (образовательные программы начального общего образования, образовательные программы основного общего образования, образовательные программы среднего общего образования);  
- дополнительные общеобразовательные программы (дополнительные общеразвивающие программы).  
Виды оказываемых услуг: реализация основных общеобразовательных программ начального общего образования, реализация основных общеобразовательных программ основного общего образования, реализация основных общеобразовательных программ среднего общего образования, реализация дополнительных общеразвивающих программ, психолого-педагогическое консультирование обучающихся, их родителей (законных представителей), педагогических работников, организация отдыха детей и молодежи.  
2.3. Форма оказания услуг: на объекте, на дому.

2.4. Категории обслуживаемого населения по возрасту: дети; граждане всех возрастных категорий

2.5. Категории обслуживаемых инвалидов: К, О-н, О-в, С-п, С-ч, Г-п, Г-ч, У

2.6 Участие в исполнении ИПРА инвалида / ребенка-инвалида: да.

### 3. Состояние доступности объекта и услуг

#### 3.1. Путь следования к объекту пассажирским транспортом из г. Североморск до остановки Североморск-3 автобус №102

Наличие адаптированного пассажирского транспорта к объекту: нет

Наличие специального транспортного обслуживания (социальное такси): нет

Необходимые организационные решения: ходатайство в администрацию ЗАТО г. Североморск о выделении специального транспортного обслуживания (социальное такси)

#### 3.2. Путь к объекту от ближайшей остановки пассажирского транспорта:

3.2.1 Расстояние до объекта от остановки транспорта: 450 м

3.2.2 Время движения (пешком): 6 мин.

3.2.3 Наличие выделенного от проезжей части пешеходного пути: нет,

3.2.4 Перекрестки: нерегулируемые; регулируемые, со звуковой сигнализацией, таймером; нет

3.2.5 Информация на пути следования к объекту: нет

3.2.6 Перепады высоты на пути: есть

Их обустройство для инвалидов на коляске: нет

3.2.7 Обеспечена индивидуальная мобильность инвалидам: О-в, Г-п, Г-ч, У

3.2.8 Организовано сопровождение на пути движения инвалидам: нет

Необходимые организационные решения: обращение в администрацию муниципалитета по вопросу адаптации путей движения от остановки к объекту для инвалидов и других МГН

#### 3.3. Организация доступности объекта и услуг для инвалидов – форма обслуживания

Категория инвалидов	Форма обслуживания - способ предоставления услуг инвалидам				
	На объекте – по варианту:		На дому	Дистанционно	Не организовано
	«А»*	«Б»**			
К (передвигающиеся на креслах-колясках)			+ (дети)	+ (взрослые)	
О-н (поражение нижних конечностей)	+(все)		+ (дети)	+ (взрослые)	
О-в (поражение верхних конечностей)	+(все)		+ (дети)	+ (взрослые)	
С-п (полное нарушение зрения – слепота)		+ (взрослые)			+ (дети)
С-ч (частичное нарушение зрения)	+(все)		+ (дети)	+ (взрослые)	
Г-п (полное нарушение слуха – глухота)		+ (взрослые)		+ (взрослые)	+ (дети)
Г-ч (частичное нарушение слуха)	+(все)		+ (дети)	+ (взрослые)	
У (нарушения умственного развития)	+(все)		+ (дети)	+ (взрослые)	

\* - вариант «А» - универсальный проект - доступность для инвалидов любого места в здании, а именно – общих путей движения и мест обслуживания – не менее 5% общего числа таких мест, предназначенных для обслуживания (но не менее одного)

\*\* - вариант «Б» - разумное приспособление - при невозможности доступного оборудования всего здания выделение в уровне входа специальных помещений, зон или блоков, приспособленных для обслуживания инвалидов, с обеспечением всех видов услуг, имеющихся в данном здании

### 3.4. Доступность структурно-функциональных зон объекта на «\_\_\_» \_\_\_\_\_ 2018г.

№ п \п	Основные структурно-функциональные зоны	Состояние доступности, в том числе для основных категорий инвалидов							
		К	О-н	О-в	С-п	С-ч	Г-п	Г-ч	У
1	Территория, прилегающая к зданию (участок)	ВНД	ВНД	ВНД	ВНД	ВНД	ВНД	ВНД	ВНД
2	Вход (входы) в здание	ВНД	ВНД	ДУ-им	ДУ-пп	ДУ-пп	ДУ-им	ДУ-им	ДУ-им
3	Путь (пути) движения внутри здания (в т.ч. пути эвакуации)	ВНД	ДУ-пп	ДУ-им	ДУ-пп	ДУ-им	ДУ-им	ДУ-им	ДУ-им
4	Зона целевого назначения (целевого посещения объекта)	ДУ-им	ДУ-им	ДУ-им	ДУ-пп	ДУ-им	ДУ-пп	ДУ-им	ДУ-им
5	Санитарно-гигиенические помещения	ВНД	ВНД	ДУ-им	ДУ-пп	ДУ-им	ДУ-пп	ДУ-им	ДУ-им
6	Система информации и связи (на всех зонах)	ДУ-пп	ДУ-пп	ДУ-пп	ДУ-пп	ДУ-пп	ДУ-пп	ДУ-пп	ДУ-пп
7	Пути движения к объекту (от остановки транспорта)	ВНД	ВНД	ДУ-им	ВНД	ВНД	ДУ-им	ДУ-им	ДУ-им

### 3.5. Состояние доступности объекта и услуг (итоговое заключение) на «\_\_\_» \_\_\_\_\_ 2018 г.

Категория инвалидов	К	О-н	О-в	С-п	С-ч	Г-п	Г-ч	У	Все категории
Состояние доступности на момент обследования	ДУ-дом (дети) / ДУ-дистант (взр.)	ДУ-дом (дети) / ДУ-дистант (взр.)	ДУ-дом (дети) / ДУ-дистант (взр.)	ДУ-дом (дети) / ДУ-дистант (взр.)	ДУ-дом (дети) / ДУ-дистант (взр.)	ДУ-дом (дети) / ДУ-дистант (взр.)	ДУ-дом (дети) / ДУ-дистант (взр.)	ДУ-дом (дети) / ДУ-дистант (взр.)	ДУ-дом (дети) / ДУ-дистант (взр.)
Ожидаемое состояние доступности объекта и услуг после выполнения работ:									
1 этапа (неотложных работ)	ДУ-пп	ДУ-пп	ДУ-им	ДУ-пп	ДУ-пп	ДУ-пп	ДУ-им	ДУ-им	
2 этапа (отложенных работ)	ДУ-пп	ДУ-пп	ДУ-им	ДУ-пп	ДУ-им	ДУ-им	ДУ-им	ДУ-им	
3 этапа (итоговых работ)	Не определено								

ДП - доступно полностью; ДЧ – доступно частично; ДУ-им - доступно условно с обеспечением индивидуальной мобильности; ДУ-пп - доступно условно с помощью персонала на объекте; ДУ-дом – доступно условно с предоставлением услуг на дому(ином месте пребывания инвалида); ДУ-дистант – доступно условно с предоставлением услуг дистанционно; ВНД – временно недоступно

### 3.6. Объект является приоритетным: да, включен в реестр приоритетных объектов в 2016 году

### 3.7. Дата размещения (актуализации) информации на сайте и карте доступности 23.05.2018 г.

#### 4. Управленческое решение (по обеспечению доступности объектов и услуг)

##### 4.1. Работы по обеспечению доступности объекта и предоставляемых услуг\*

Этапы и виды работ по обеспечению доступности объекта и услуг	Возможный результат доступности	Ожидаемый результат доступности по категориям МГН							
		К	О-н	О-в	С-п	С-ч	Г-п	Г-ч	У
<b>1 этап</b> (неотложные мероприятия)									
1.1 Обеспечение доступа к месту (местам) предоставления услуги (услуг) на объекте путем оказания работниками организаций помощи с согласованием с ООИ	ДУ-пп	+	+	ДУ-им	+	+	+	ДУ-им	ДУ-им
1.2 Организация предоставления услуг инвалидам по месту жительства (на дому) (дети)	ДУ-дом	+	+	+	+	+	+	+	+
1.3 Организация предоставления услуг инвалидам в дистанционном формате	ДУ-дистант	+	+	+	+	+	+	+	+
Срок завершения 1 этапа, контроля его исполнения и актуализации информации на сайте организации и карте доступности <b>31.12. 2019года</b>									
<b>2 этап</b> (отложенные мероприятия)									
2.1 Создание условий индивидуальной мобильности для самостоятельного передвижения инвалидов по объекту, в т.ч. к местам предоставления услуг (по варианту «А» / «Б») с согласованием с ООИ; путем приобретения технических средств адаптации (и информации), проведения ремонтных работ	ДУ-им	ДУ-пп	ДУ-пп	+	ДУ-пп	+	+	+	+
2.2 Обеспечение доступности объекта путём выполнения ремонтных работ и приобретения технических средств адаптации (и информации) с соблюдением требований нормативно-технических документов в проектировании и строительстве									
2.2.1 По варианту «А»	ДП								
2.2.2 По варианту «Б»	ДЧ								
Срок завершения 2 этапа, контроля его исполнения и актуализации информации на сайте организации и карте доступности <b>31.12. 2030 года</b>									
<b>3 этап</b>									
3. Создание условий для беспрепятственного доступа инвалидов к объекту и предоставляемым в нем услугам									
3.1 По варианту «А»	ДП								
3.2 По варианту «Б»	ДЧ								
Срок завершения 3 этапа, контроля его исполнения и актуализации информации на сайте организации и карте доступности <b><u>не определен</u></b>									

\*- подробно мероприятия представлены в «дорожной карте объекта» от « \_\_\_\_ » \_\_\_\_\_ 20\_\_ г.

##### 4.2. Для принятия решения о выполнении работ на объекте требуется / не требуется:

- согласование работ с надзорными органами (в сфере проектирования и строительства, архитектуры, охраны памятников, другое) **не требуется**
- техническая экспертиза **не требуется**
- разработка проектно-сметной документации **не требуется**

- согласование с вышестоящей организацией (с собственником объекта) **требуется**  
**(Управление образования администрации ЗАТО г. Североморск)**

- заключение дополнительного соглашения с арендодателем **не требуется**

- рассмотрение на: **не требуется**

(наименование координирующего органа в сфере обеспечения доступной среды для инвалидов)

**4.3. Работы, требующие обязательного согласования с представителем общественного объединения инвалидов:**

Согласованы без замечаний	Дата «___» _____ 2019 г.
Согласованы с замечаниями и предложениями (прилагаются к «дорожной карте» объекта)	Дата «___» _____ 2019 г.
Замечания устранены	Дата «___» _____ 2019 г.
Не согласованы. Необходимо согласовать до	Дата «___» _____ 2019 г.

### 5. Особые отметки

**Информация о доступности объекта и предоставляемых услуг размещена на:**

- Сайте организации (адрес) \_\_\_\_\_
- Карте доступности (адрес) \_\_\_\_\_

### ПРИЛОЖЕНИЯ к Паспорту доступности объекта и услуг:

1. Результаты обследования на предмет доступности объекта и услуг от \_\_\_\_\_
2. План мероприятий по поэтапному повышению уровня доступности для инвалидов объекта и предоставляемых услуг («дорожная карта») от \_\_\_\_\_
3. Сведения об объеме финансовых средств \_\_\_\_\_
4. Фотографии (структурно-функциональных зон и элементов объекта) \_\_\_\_\_ 45 \_\_\_\_\_ штук
5. Маршрут (схема) движения инвалидов и других МГН на объекте \_\_\_\_\_ 4 \_\_\_\_\_ листов
6. Другое \_\_\_\_\_

(например, Вкладыш в Паспорт доступности – при повторном обследовании, в т.ч. контрольном)

### Комиссия, проводившая обследование и составление Паспорта доступности

Председатель	_____	_____
	<i>Подпись</i>	<i>ФИО, должность</i>
Члены комиссии:	_____	_____
	<i>Подпись</i>	<i>ФИО, должность</i>
	_____	_____
	<i>Подпись</i>	<i>ФИО, должность</i>
	_____	_____
	<i>Подпись</i>	<i>ФИО, должность</i>
	_____	_____
	<i>Подпись</i>	<i>ФИО, должность</i>

**Результаты обследования на предмет доступности объекта и услуг для инвалидов и других маломобильных групп населения**  
**Муниципального бюджетного общеобразовательного учреждения средней общеобразовательной школы №8**  
*Наименование объекта и организации*  
**Мурманская область, н.п.Североморск-3 ул.Школьная д.7**  
*Адрес*

№ п/п	Структурно-функциональные зоны и элементы	Значимые барьеры для инвалидов и других МГН* (физические, информационные, организационные)	Предложения по созданию условий доступности объекта и услуг (до реконструкции / капитального ремонта):		Состояние доступности соответствующей зоны		
			Неотложные мероприятия (1 этап)	Отложенные мероприятия (2 этап)	на момент обследования	после 1-го этапа	после 2-го этапа
1.	<p><b>Территория, прилегающая к зданию</b></p> <p>- Вход (входы) на территорию</p> <p>- Путь (пути) движения на территории</p>	<p>1.1. Отсутствие информации об ОСИ, указателей доступных помещений и путей движения</p> <p>1.2. Отсутствие (нарушение требований) контрастной маркировки препятствий, появляющихся на путях движения</p> <p>1.3. Не обеспечена возможность посадки в транспортное средство и высадки из него перед входом в объект (К, О-н).</p> <p>1.4. Не организована помощь при посадке в транспортное средство и высадке из него.</p> <p>1.5. Отсутствие кнопки вызова помощника при входе на территорию объекта</p> <p>1.6. Отсутствие тактильной информации, выполняющей информирующую, направляющую и предупреждающую функции на прилегающей территории</p> <p>1.7. Неровное покрытие путей движения</p>	<p>1.1. Установка на входе на территорию вывески с наименованием учреждения, выполненной шрифтом Брайля на контрастном фоне</p> <p>1.2. Установить кнопку вызова помощника при входе на территорию объекта (с обозначением ее шрифтом Брайля)</p> <p>1.3. Разместить при въезде на территорию объекта табличку с номером телефона (на контрастном фоне, крупным шрифтом), по которому можно связаться с сотрудником учреждения с целью получения помощи при посадке в транспортное средство и высадке из него</p> <p>1.3. Организовать сопровождение и помощь со стороны персонала</p>	<p>1.1. Приобрести сменное кресло-коляску, позволяющее преодолевать узкие проходы.</p>	<p>К - ВНД О-н - ВНД О-в - ВНД С-п - ВНД С-ч - ВНД Г-п - ВНД Г-ч - ВНД У - ВНД</p>	<p>К-ВНД О-н-ДУ-пп О-в-ДУ-им С-п-ДУ-пп С-ч-ДУ-им Г-п-ДУ-им Г-ч-ДУ-им У-ДУ-им</p>	<p>К-ДУ-пп О-н-ДУ-пп О-в -ДУ-им С-п-ДУ-пп С-ч-ДУ-им Г-п -ДУ-им Г-ч-ДУ-им У-ДУ-им</p>

2.	<b>Вход в здание</b> - Лестница (наружная) - Пандус (наружный) - Входная площадка (перед дверью) - Дверь (входная) - Тамбур	2.1. Отсутствие дублирования лестниц пандусами или подъемными устройствами. 2.2. Отсутствие тактильной информации, выполняющей информирующую, направляющую и предупреждающую функции на прилегающей территории перед внешней лестницей. 2.3. Наличие порогов 2.4. Наличие неотрегулированных доводчиков. 2.5. Нарушение требований контрастной маркировки препятствий, появляющихся на путях движения (пороги, ступени лестниц, прозрачное полотно двери).	2.1. Отрегулировать доводчики с целью обеспечения задержки автоматического закрывания дверей не менее 5 секунд с усилием 19,5 Нм 2.2. Разместить (нанести) контрастную маркировку. 2.3. Организовать сопровождение инвалидов, имеющих стойкие нарушения функции зрения	2.1. Установить стационарный пандус	К - ВНД О-н - ВНД О-в - ДУ-им С-п - ДУ-пп С-ч - ДУ-пп Г-п - ДУ-им Г-ч - ДУ-им У - ДУ-им	К - ВНД О-н - ДУ-пп О-в - ДУ-им С-п - ДУ-пп С-ч - ДУ-им Г-п - ДУ-им Г-ч - ДУ-им У - ДУ-им	К - ДУ-пп О-н - ДУ-пп О-в - ДУ-им С-п - ДУ-пп С-ч - ДУ-им Г-п - ДУ-им Г-ч - ДУ-им У - ДУ-им
3.	<b>Пути движения внутри здания</b> - Коридор (вестибюль, зона ожидания, галерея, балкон) - Лестница (внутри здания) - Пандус (внутри здания) - Дверь - Пути эвакуации (в т.ч. зоны безопасности)	3.1. Отсутствие дублирования лестниц пандусами или подъемными устройствами 3.2. Отсутствие тактильной информации, выполняющей информирующую, направляющую и предупреждающую функции на путях движения	3.1. Организовать сопровождение инвалидов, имеющих стойкие нарушения функции зрения	3.1. Приобрести мобильный лестничный подъемник	К - ВНД О-н - ДУ-пп О-в - ДУ-им С-п - ДУ-пп С-ч - ДУ-им Г-п - ДУ-им Г-ч - ДУ-им У - ДУ-им	К - ВНД О-н - ДУ-пп О-в - ДУ-им С-п - ДУ-пп С-ч - ДУ-им Г-п - ДУ-им Г-ч - ДУ-им У - ДУ-им	К - ДУ-пп О-н - ДУ-пп О-в - ДУ-им С-п - ДУ-пп С-ч - ДУ-им Г-п - ДУ-им Г-ч - ДУ-им У - ДУ-им

4.	<b>Зоны целевого назначения здания</b> - Кабинетная форма обслуживания	4.1. Неорганизованность (при необходимости) сурдоперевода, тифлосурдоперевода или допуска сурдо-, тифлосурдопереводчика при оказании услуг 4.2. Отсутствие тактильной информации, выполняющей информирующую, направляющую и предупреждающую функции на путях движения. 4.3. Отсутствие индукционной системы.	4.1. Организовать допуск сурдопереводчика	4.1. Приобрести мобильную индукционную систему 4.2. Организовать обучение сурдопереводчика или заключить договор со специалистом тифлосурдопереводчиком при необходимости	К - ДУ-им О-н - ДУ-им О-в - ДУ-им С-п - ДУ-пп С-ч - ДУ-им Г-п - ДУ-пп Г-ч - ДУ-им У - ДУ-им	К - ДУ-им О-н - ДУ-им О-в - ДУ-им С-п - ДУ-пп С-ч - ДУ-им Г-п - ДУ-пп Г-ч - ДУ-им У - ДУ-им	К - ДУ-им О-н ДУ-им О-в - ДУ-им С-п - ДУ-пп С-ч - ДУ-им Г-п - ДУ-пп Г-ч - ДУ-им У - ДУ-им
5.	<b>Санитарно-гигиенические помещения</b> - Туалетная комната	5.1. Отсутствие средств (кнопки) вызова персонала в закрытых помещениях 5.2. Недостаточные габариты санитарно-гигиенического помещения 5.3. Отсутствие пространства под раковиной и возле унитаза 5.4. Недостаточная ширина дверного проема 5.5. Отсутствие поручней рядом с унитазом и раковиной 5.6. Отсутствуют крючки для костылей и тростей в санитарно-гигиенических помещениях 5.7. Отсутствие визуального (в том числе светового) дублирования звуковой информации		5.1. Установить световое оповещение при ЧС 5.2. Установить поручни рядом с раковиной и унитазом 5.3. Установить крючки (держатели) для костылей в санитарно-гигиенических помещениях	К - ВНД О-н - ВНД О-в - ДУ-им С-п - ДУ-пп С-ч - ДУ-им Г-п - ДУ-пп Г-ч - ДУ-им У - ДУ-им	К - ВНД О-н - ВНД О-в - ДУ-им С-п - ДУ-пп С-ч - ДУ-им Г-п - ДУ-пп Г-ч - ДУ-им У - ДУ-им	К - ВНД О-н - ДУ-им О-в - ДУ-им С-п - ДУ-пп С-ч - ДУ-им Г-п - ДУ-им Г-ч - ДУ-им У - ДУ-им
6.	<b>Система информации на объекте</b> - комплексность - единообразие и непрерывность - оповещение о чрезвычайных ситуациях  <b>Сайт организации</b>	6.1. Отсутствие информации о навигации на объекте для МГН – указателей доступных помещений и путей движения 6.2. Отсутствие информации (на сайте и информационных носителях на объекте) о порядке обслуживания и оказания помощи инвалидам (МГН) 6.3. Не организован доступ на объект и место ожидания собаки-проводника	6.1. Разместить информации о предоставляемых услугах, плане эвакуации инвалидов и других МГН на стендах, информационных стойках, сайте учреждения 6.2. Организовать зону размещения (ожидания) собаки-проводника		К - ДУ-пп О-н - ДУ-пп О-в - ДУ-пп С-п - ДУ-пп С-ч - ДУ-пп Г-п - ДУ-пп Г-ч - ДУ-пп У - ДУ-пп	К - ДУ-им О-н - ДУ-им О-в ДУ-им С-п - ДУ-пп С-ч - ДУ-им Г-п - ДУ-им Г-ч - ДУ-им У - ДУ-им	К - ДУ-им О-н - ДУ-им О-в ДУ-им С-п - ДУ-пп С-ч - ДУ-им Г-п - ДУ-им Г-ч - ДУ-им У - ДУ-им



7.	Пути движения к объекту от остановки		7.1. Написать обращение в администрацию города по вопросу адаптации путей движения к объекту		К - ВНД О-н - ВНД О-в - ДУ-им С-п - ВНД С-ч - ВНД Г-п - ДУ-им Г-ч - ДУ-им У - ДУ-им		
----	--------------------------------------	--	--	--	--	--	--

\* - заполняется с учетом приложения 5 к Методике

Состояние доступности объекта и услуг для инвалидов и др. МГН	К	О-н	О-в	С-п	С-ч	Г-п	Г-ч	У
- на момент обследования	ДУ-дом (дети)/ ДУ- дистант (взр.)	ДУ-дом (дети)/ ДУ- дистант (взр.)	ДУ-дом (дети)/ ДУ- дистант (взр.)	ДУ-дом (дети)/ ДУ- дистант (взр.)	ДУ-дом (дети)/ ДУ- дистант (взр.)	ДУ-дом (дети)/ ДУ- дистант (взр.)	ДУ-дом (дети)/ ДУ- дистант (взр.)	ДУ-дом (дети)/ ДУ- дистант (взр.)
- после неотложных мероприятий (1-го этапа работ)	ДУ-пп	ДУ-пп	ДУ-им	ДУ-пп	ДУ-пп	ДУ-пп	ДУ-им	ДУ-им
- после отложенных мероприятий (2-го этапа работ)	ДУ-пп	ДУ-пп	ДУ-им	ДУ-пп	ДУ-им	ДУ-им	ДУ-им	ДУ-им
- после капитального ремонта / реконструкции (3-го этапа работ)	Не определено							

**СОГЛАСОВАНО**

И.о. начальника управления образования

Гладских Ю.В.

«20» января 2019г.

**УТВЕРЖДАЮ**

Директор МБОУ СОШ № 8

Жарикова В.Ю.

« 20 » января 2019 г.

**План мероприятий по поэтапному повышению уровня доступности для инвалидов  
и других маломобильных групп населения объекта и предоставляемых услуг («дорожная карта» объекта)****Муниципального бюджетного общеобразовательного учреждения средней общеобразовательной школы № 8***Наименование объекта и организации***Мурманская область, н.п. Североморск-3 ул. Школьная д.7***Адрес*

№ п/п	Наименование мероприятий <i>(в соответствии со ст. 15 федерального закона №181-ФЗ в редакции закона №419-ФЗ и отраслевых порядков доступности объектов и услуг)</i>	Категории МГН (буквенное обозначение)	Срок исполнения (и этап работы*)	Документ, которым предусмотрено исполнение мероприятия (источник финансирования)	Примечание <i>(дата контроля и результат)</i>
<b>I. СОЗДАНИЕ УСЛОВИЙ ДЛЯ БЕСПРЕПЯТСТВЕННОГО ДОСТУПА ИНВАЛИДОВ К ОБЪЕКТУ и предоставляемым услугам</b>					
1.	Создание условий индивидуальной мобильности для самостоятельного передвижения инвалидов по объекту, в том числе к местам предоставления услуг (по варианту «А» / «Б»)				
1.1	<b>По территории объекта</b>				
1.1.1	Ремонтные и другие работы: -установка при входе на территорию вывески с наименованием учреждения и графиком работы, с дублированием информации шрифтом Брайля на контрастном фоне;	Все категории	2019 год (1 этап)	План финансово-хозяйственной деятельности	

	- нанесение контрастной маркировки на бордюры	С-ч	2019 год (1 этап)	План финансово-хозяйственной деятельности	
	- установка на территории указательных табличек на контрастном фоне с указанием доступных путей движения для инвалидов	Все категории	2019 (1 этап)	План финансово-хозяйственной деятельности	
	- установка на территории мнемосхем с планом здания объекта, с указанием доступных маршрутов для инвалидов и других МГН, выполненной шрифтом Брайля на контрастном фоне	Все категории	2020 год (2 этап)	План финансово-хозяйственной деятельности	
	- установить кнопку вызова помощника	Все категории	2019 год (1 этап)	План финансово-хозяйственной деятельности	
	- ремонт асфальтного покрытия и устранение перепадов и неровностей	Все категории	2030 год (2 этап)	План финансово-хозяйственной деятельности	
1.1.2	Приобретение технических средств адаптации: не планируется				
1.2	<b>По входу в здание</b>				
1.2.1	Ремонтные и другие работы: - Отрегулировать доводчики с целью обеспечения задержки автоматического закрывания дверей не менее 5 секунд с усилием 19,5 Нм	К, О-н	2019 года (1 этап)	План финансово-хозяйственной деятельности	
1.3	<b>По путям движения в здании</b>				
1.3.1	Ремонтные и другие работы: - установка системы, дублирующей звуковую информацию при чрезвычайных ситуациях и в экстренных случаях	Все категории	2027 (2 этап)	План финансово-хозяйственной деятельности	
1.3.2	Приобретение технических средств адаптации:				
	- кресло-коляска, позволяющее преодолевать узкие проемы	К	2025 (2 этап)	План финансово-хозяйственной деятельности	
	- приобретение мобильного лестничного подъемника	К	2030 (2 этап)	План финансово-хозяйственной деятельности	
1.4	<b>По зоне оказания услуг</b>				
1.4.2	Приобретение технических средств адаптации: - мобильная индукционная система	Г-ч	2030 (2 этап)	План финансово-хозяйственной деятельности	
1.5	<b>По санитарно-гигиеническим помещениям</b>				

1.5.1	Ремонтные и другие работы: - Установка поручней рядом с раковиной и унитазом - Установка крючков (держателей) для костылей в санитарно-гигиенических помещениях	Все категории	2030 (2 этап)	План финансово-хозяйственной деятельности	
1.5.2	Приобретение технических средств адаптации: - система светового оповещения при ЧС	Все категории	2030 (2 этап)	План финансово-хозяйственной деятельности	
<b>1.6</b>	<b>По системе информации - обеспечение информации на объекте с учетом нарушений функций и ограничений жизнедеятельности инвалидов</b>				
1.6.1	Надлежащее размещение оборудования и носителей информации (информационного стенда, информационных знаков, таблиц, схем, вывесок) с соблюдением формата (размер, контрастность), единства и непрерывности информации на всем объекте	Все категории	2019 год (1 этап)	План финансово-хозяйственной деятельности	
1.6.2	Дублирование необходимой звуковой и зрительной информации, а также надписей, знаков и иной текстовой и графической информации знаками, выполненными рельефно-точечным шрифтом Брайля, а также объемными изображениями	С	2019 год (1 этап)		
1.6.3	Обеспечение допуска собаки-проводника на объект и организация для нее места ожидания	С	2019 год (1 этап)		
1.6.4	Развитие средств и носителей информации (информационно-диспетчерской службы, инфо-киоска, памяток)	Все категории	2026 год (2 этап)		
<b>1.7</b>	<b>По путям движения к объекту</b>				
1.7.1	Организационные мероприятия по решению вопроса доступности пути к объекту от ближайшей остановки пассажирского транспорта: обращение в администрацию муниципалитета по вопросу адаптации путей движения от остановки к МБОУСОШ №8 для инвалидов и других МГН	Все категории	2019 год (1 этап)		
<b>II. ОБЕСПЕЧЕНИЕ УСЛОВИЙ ДОСТУПНОСТИ УСЛУГ, ПРЕДОСТАВЛЯЕМЫХ ОРГАНИЗАЦИЕЙ</b>					
<b>1</b>	<b>Обеспечение доступа к месту предоставления услуги на объекте</b> путем оказания работниками организации помощи инвалидам в преодолении барьеров, мешающих получению ими услуг на объекте, в том числе с сопровождением инвалидов, имеющих стойкие расстройства функции зрения и самостоятельного передвижения (К, О, С)				
1.1	Разработка и утверждение организационно-распорядительных и иных локальных документов учреждения о порядке оказания помощи инвалидам и другим маломобильным гражданам	Все категории	2019 год (1 этап)	Федеральный закон от 24 ноября 1995 года N 181-ФЗ "О социальной защите инвалидов в Российской Федерации",	
1.2	Закрепление в должностных инструкциях персонала конкретных задач и функций по оказанию помощи инвалидам и другим маломобильным гражданам (и их сопровождению)	Все категории	2019 год (1 этап)		

1.3	Организация систематического обучения (инструктажа) персонала по вопросам оказания помощи на объекте инвалидам и другим маломобильным гражданам (план инструктажа, журнал учета)	Все категории	2019 год (1 этап)	Федеральный закон от 01.12.2014 № 419-ФЗ «О внесении изменений в отдельные законодательные акты Российской Федерации по вопросам социальной защиты инвалидов в связи с ратификацией Конвенции о правах инвалидов», Приказ Минобрнауки России от 09.11. 2015 г. N 1309 «Об утверждении порядка Обеспечения условий доступности для инвалидов объектов и предоставляемых услуг в сфере образования, а также Оказания им при этом необходимой помощи»
1.4	Обеспечение доступной информации для обслуживаемых граждан (инвалидов) о порядке организации доступности объекта и предоставляемых в учреждении услуг, а также порядка оказания (получения) помощи на объекте (на сайте, на информационном стенде, в индивидуальных памятках)	Все категории	2019 год (1 этап)	
1.5	Предоставление (при необходимости) инвалидам по слуху услуг с использованием русского жестового языка, с допуском на объект (к местам предоставления услуг) сурдопереводчика, тифлосурдопереводчика	Г, С	2028 год (2 этап)	
2	<b>Организация предоставления услуг инвалидам по месту жительства (на дому)</b>		организовано	
3	<b>Организация предоставления услуг инвалидам в дистанционном формате</b>		2028 год (2 этап)	
4	<b>Создание (развитие) сайта организации, адаптированного с учетом особенностей восприятия, с отражением на нем информации о состоянии доступности объекта и услуг</b>	Все категории	2019 год (1 этап), далее постоянно	

**СОГЛАСОВАНО**

**Представитель общественного объединения инвалидов**

*Председатель Североморской городской организации Мурманской областной организации общероссийской общественной организации «Всероссийское общество инвалидов»*

*(Должность, название организации)*

**Пуздерко Татьяна Михайловна**

*(Подпись, Фамилия, Имя, Отчество)*

**г.Североморск, ул.Комсомольская, д.4, тел. (81537) 5-03-20**

*(Координаты для связи)*

Согласовано без замечаний / с замечаниями

Замечания и предложения со стороны представителя ООИ:

---



---



---



---



---

Дата согласования « \_\_\_\_ » \_\_\_\_\_ 2019 г.

**Сведения об объеме финансовых средств, необходимых и фактически израсходованных на реализацию мероприятий по обеспечению доступности объекта и услуг для всех категорий инвалидов и других МГН (до реконструкции/капитального ремонта здания)**  
**Муниципального бюджетного общеобразовательного учреждения средней общеобразовательной школы № 8**

*Наименование объекта и организации*

**Мурманская область, н.п.Североморск-3 ул.Школьная д.7**

*Адрес*

Структурно-функциональные зоны и элементы объекта	Объем финансовых средств, необходимых для обеспечения доступности объекта и услуг для всех категорий инвалидов и других МГН			Объем финансовых средств, фактически израсходованных на реализацию мероприятий по обеспечению доступности объекта и услуг для всех категорий инвалидов и других МГН			Источник финансирования
	На неотложные мероприятия 1 (этап), тыс. руб.	На неотложные мероприятия 2 (этап), тыс. руб.	Всего, тыс. руб.	На неотложные мероприятия 1 (этап), тыс. руб.	На неотложные мероприятия 2 (этап), тыс. руб.	Всего, тыс. руб.	
Территория прилегающая к зданию	-	250,00	250,00				
Вход (входы) в здание	40,0	200,00	240,00				
Пути движения внутри здания (в т.ч. пути эвакуации)		300,00	300,00				
Зоны целевого назначения		20,00	20,00				
Санитарно-гигиенические помещения	-	120,00	120,00				
Система информации и связи на объекте	-	15,00	15,00				
<b>ВСЕГО:</b>	40,0	905,00	945,00				

**Дополнительные сведения  
о доступности объекта для инвалидов и других МГН**

**Муниципального бюджетного общеобразовательного учреждения ЗАТО г. Североморск «Сред-**  
**няя общеобразовательная школа № 8»**

*Наименование объекта и организации*

**Мурманская область, н.п. Североморск-3 ул. Школьная д.7**

*Адрес*

1. Расположение объекта: **сельская местность.**
2. Прилегающая территория к объекту находится в распоряжении организации: **да.**
3. Внутри объекта есть выделенное место для собаки-проводника: **нет.**
4. Не далее 50 м от входа на объект имеется стоянка (парковка) для автотранспорта: **нет.**  
Имеется выделенное и оборудованное место для автотранспорта инвалидов: **нет.**
5. В населенном пункте, где расположен объект, имеется общественный транспорт : **да.**
6. Описание маршрутов следования общественного транспорта вблизи объекта до ближайшей остановки ( номера маршрутов, названия остановок) : **из г. Североморск до остановки Североморск-3 автобус №102**
7. Описание маршрута следования от места ближайшей остановки общественного транспорта до объекта: **расстояние до объекта от остановки транспорта 450 м., время движения ( пешком) 6 мин.**
8. На объекте организации есть работник, владеющий навыками сурдоперевода: **нет.**
9. На объекте организации полностью оборудована входная группа ( для всех категорий инвалидов в соответствии с нормативными требованиями) : **да**
10. На объекте организации имеется полностью оборудованный туалет для инвалидов ( в соответствии с нормативными требованиями) : **нет.**
11. Объект используется в качестве избирательного участка в период выборов и референдумов: **да.**

**Вкладыш к паспорту доступности объекта<sup>1</sup>**  
(актуализированные сведения по пунктам 3,3, 3,4 и 3,5)**Муниципального бюджетного общеобразовательного учреждения ЗАТО г. Североморск «Средняя общеобразовательная школа № 8»**

Наименование объекта и организации

Наименование объекта и организации

**Мурманская область, н.п. Североморск-3 ул. Школьная д. 7**

адрес

**ОРГАНИЗАЦИЯ ДОСТУПНОСТИ ОБЪЕКТА И УСЛУГ ДЛЯ ИНВАЛИДОВ  
(ФОРМА ОБСЛУЖИВАНИЯ)**

Категория инвалидов	Форма обслуживания - способ предоставления услуг инвалидам				
	На объекте – по варианту:		На дому	Дистанционно	Не организованно
	«А» <sup>2</sup>	«Б» <sup>3</sup>			
<b>К</b> (передвигающиеся на креслах-колясках)			+ (дети)	+ (взрослые)	
<b>О-п</b> (поражение нижних конечностей)		+(все)	+ (дети)	+ (взрослые)	
<b>О-в</b> (поражение верхних конечностей)		+(все)	+ (дети)	+ (взрослые)	
<b>С-п</b> (полное нарушение зрения – слепота)		+ (взрослые)			+ (дети)
<b>С-ч</b> (частичное нарушение зрения)		+(все)	+ (дети)	+ (взрослые)	
<b>Г-п</b> (полное нарушение слуха – глухота)		+ (взрослые)		+ (взрослые)	+ (дети)
<b>Г-ч</b> (частичное нарушение слуха)		+(все)	+ (дети)	+ (взрослые)	
<b>У</b> (нарушения умственного развития)		+(все)	+ (дети)	+ (взрослые)	
<b>Все категории инвалидов***</b>					

**ДОСТУПНОСТЬ СТРУКТУРНО-ФУНКЦИОНАЛЬНЫХ ЗОН ОБЪЕКТА**

№ п/п	Основные структурно-функциональные зоны	Состояние доступности, в том числе для основных категорий инвалидов							
		К	О-п	О-в	С-п	С-ч	Г-п	Г-ч	У
1	Территория, прилегающая к зданию (участок)	ДП	ДП	ВНД	ВНД	ВНД	ВНД	ВНД	ВНД
2	Вход (входы) в здание	ДП	ДП	ДУ-им	ДУ-пп	ДУ-им	ДУ-пп	ДУ-им	ДУ-пп
3	Путь (пути) движения внутри здания (в т.ч. пути эвакуации)	ДП	ДУ-пп	ДУ-им	ДУ-пп	ДУ-им	ДУ-им	ДУ-им	ДУ-им
4	Зона целевого назначения (целевого посещения объекта)	ДП	ДУ-им	ДУ-им	ДУ-пп	ДУ-им	ДУ-пп	ДУ-им	ДУ-им
5	Санитарно-гигиенические помещения	ВНД	ВНД	ДУ-им	ДУ-пп	ДУ-им	ДУ-пп	ДУ-им	ДУ-им
6	Система информации и связи (на всех зонах)	ДУ-пп	ДУ-пп	ДУ-пп	ДУ-пп	ДУ-пп	ДУ-пп	ДУ-пп	ДУ-пп
7	Пути движения к объекту (от остановки транспорта)	ДУ-им	ДП	ДУ-им	ДУ-им	ДУ-им	ДП	ДП	ДП

<sup>1</sup> Приложение заполняется только при повторном обследовании объекта в связи с изменением условий его доступности для инвалидов и других МГН

<sup>2</sup> вариант «А» - универсальный проект - доступность для инвалидов любого места в здании, а именно – общих путей движения и мест обслуживания – не менее 5% общего числа таких мест, предназначенных для обслуживания (но не менее одного)

<sup>3</sup> вариант «Б» - разумное приспособление - при невозможности доступного оборудования всего здания выделение в уровне входа специальных помещений, зон или блоков, приспособленных для обслуживания инвалидов, с обеспечением всех видов услуг, имеющихся в данном здании

ДП - доступно полностью;

ДЧ - доступно частично;

ДУ-им - доступно условно с обеспечением индивидуальной мобильности;

ДУ-пп - доступно условно с помощью персонала на объекте;

ДУ-дом - доступно условно с предоставлением услуг на дому(ином месте пребывания инвалида);

ДУ-дистант - доступно условно с предоставлением услуг дистанционно;

ВНД - временно недоступно





**ФОТОМАТЕРИАЛЫ**  
**ПУТИ ДВИЖЕНИЯ ОТ ОСТАНОВКИ ОБЩЕСТВЕННОГО ТРАНСПОРТА К ОБЪЕКТУ**





**ТЕРРИТОРИЯ, ПРИЛЕГАЮЩАЯ К ЗДАНИЮ ШКОЛЫ**





## ВХОД В ЗДАНИЕ ШКОЛЫ



## ПУТИ ДВИЖЕНИЯ ВНУТРИ ЗДАНИЯ



**Вход в вестибюль школы**



**Коридор 1 этажа**



**Медицинский кабинет**



**Рекреация 1 этажа**



Коридор 1 этажа



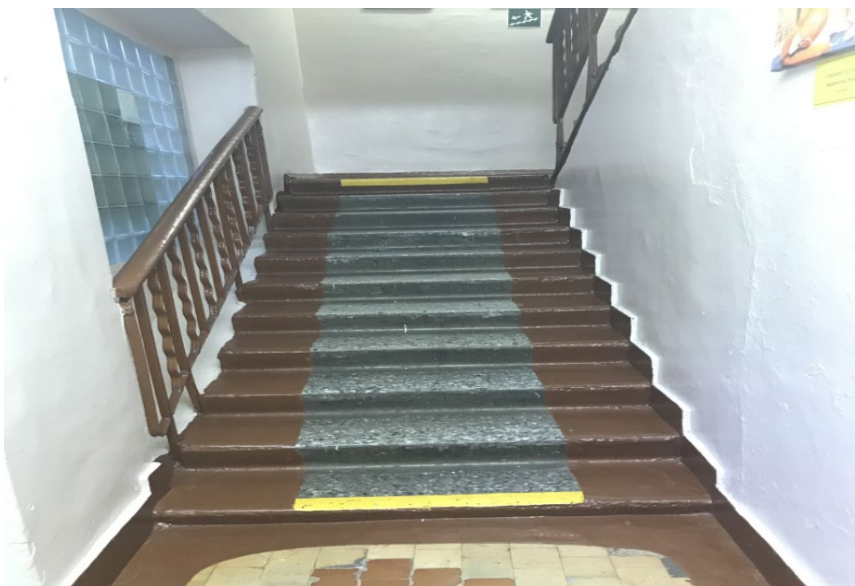
Гардероб



Спортивный зал







**Лестница на 2 этаж**



**Рекреация 2 этажа**



**Коридор 2 этажа**

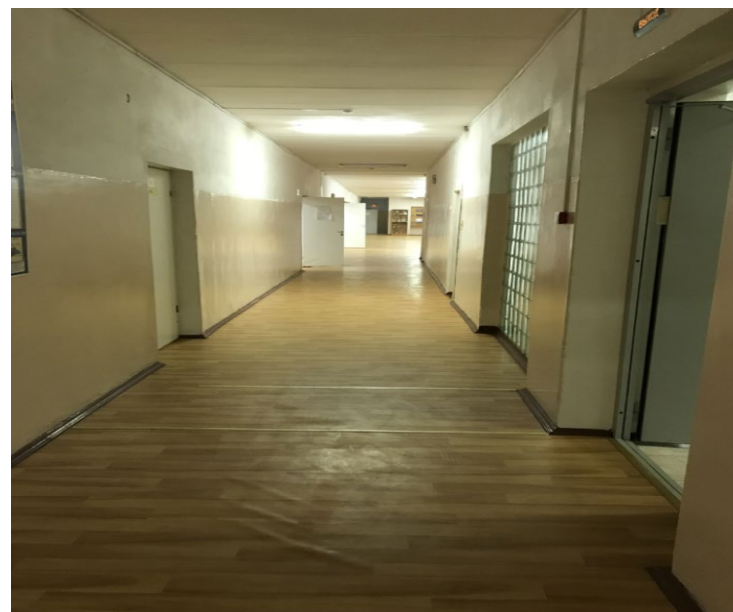


**Коридор 2 этажа**

**Коридор 3 этажа**



**Коридор 3 этажа**



**Рекреация 3 этажа**



**Коридор 3 этажа**



**ЗОНА ЦЕЛЕВОГО НАЗНАЧЕНИЯ**



**Зона предоставления услуг**



**Кабинет социальной службы**



**Учебный кабинет**



**Учебный кабинет**



**Учебный кабинет**



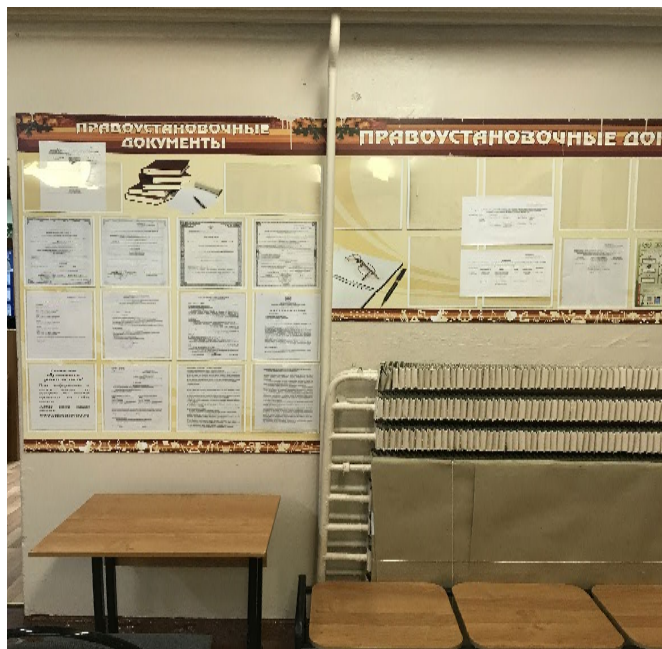
**Кабинет информатики**



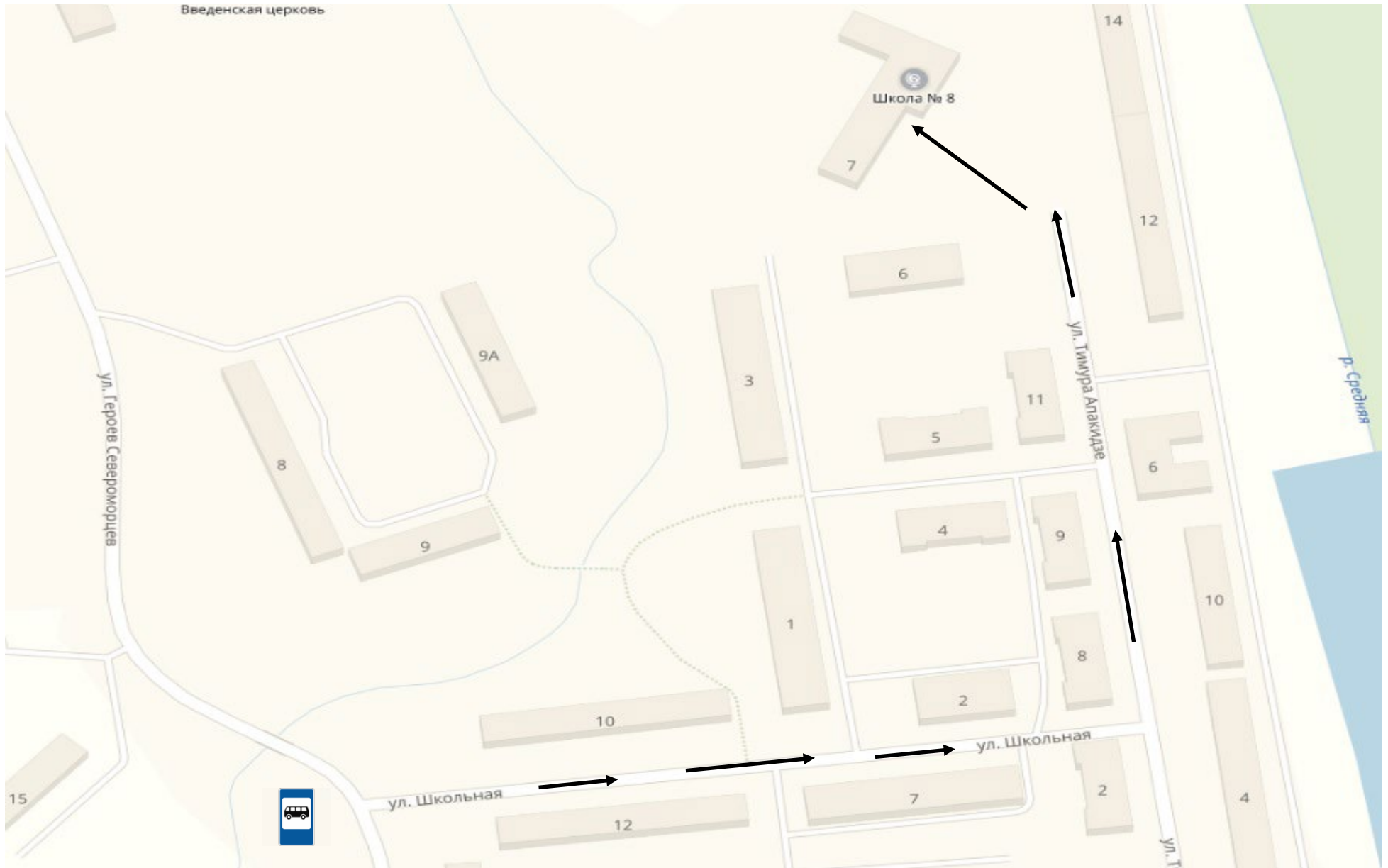
**САНИТАРНО-ГИГИЕНИЧЕСКИЕ ПОМЕЩЕНИЯ**



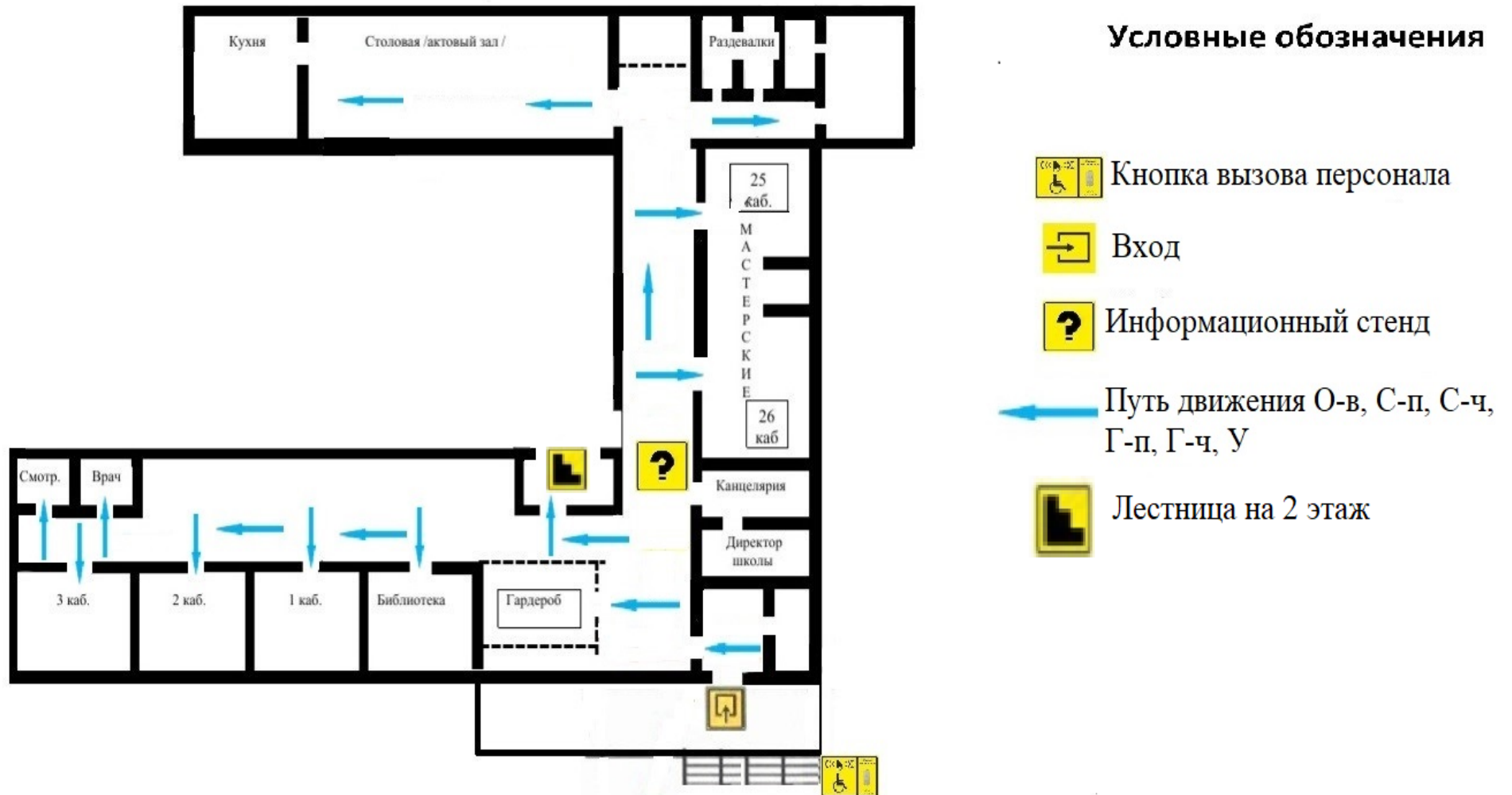
## СИСТЕМА ИНФОРМАЦИИ И СВЯЗИ



**Схема передвижения к зданию МБОУ СОШ 8  
от остановки**



# Схема передвижения инвалидов и МГН по 1 этажу МБОУ СОШ № 8







# СХЕМА

передвижения инвалидов и МГН  
по 2 этажу МБОУ СОШ №8

## Условные обозначения


 Путь движения О-в, С-п, С-ч,  
Г-п, Г-ч, У

 Лестница на 3 этаж



# СХЕМА передвижения инвалидов и МГН по 3 этажу МБОУСОШ №8

## Условные обозначения

 Путь движения О-в, С-п, С-ч,  
Г-п, Г-ч, У



Лестница на 2 этаж



